



OBJET : Guide à l'usage des propriétaires pour le tour des îles bretonnes Astus Boats 2026.

Rappel : Cette navigation est proposée à l'initiative d'Astus Boats Club. Les informations ci-dessous sont communiquées pour faciliter votre venue et une navigation conviviale. Chaque chef de bord participe à titre personnel et prend toutes les dispositions nécessaires à la sécurité de son bateau et de son équipage. La décision de participer ou de maintenir sa participation est de sa seule responsabilité.

Email de contact pour toute demande : contact@astusboatsclub.eu

RÉFÉRENCES : Annuaire des marées 2026
Fascicule des courants n°558 - Instructions nautiques C23
Carte SHOM n°7067 L De la Chaussée de Sein à Belle-Île
Carte SHOM 7066 L De l'Île Vierge à la Pointe de Penmarc'h - Abords de Brest
Carte SHOM 6680 L De l'île d'Ouessant à l'île de Batz
Bloc côtier Atlantique 2026
Voile magazine mars 2026

ANNEXES : ? annexes.

Cette année, nous vous proposons un tour des principales îles bretonne étalé sur 15 jours pour permettre aux propriétaire qui le souhaite de réaliser l'ensemble du tour ou seulement de participer à l'une ou plusieurs partie de cette navigation, vous trouverez dans ce document les informations relatives à la navigation et au programme du tour.

Sommaire

PARTIE 1

Etape 1 Belle-Île (Sauzon) - jeudi 30/07.....(camping).....	15 NM	pages 3-4
Etape 2 Groix – vendredi 31/07.....(bateau).....	18 NM	pages 5-7
Etape 3 les Glénan samedi 01/08	(bateau).....25 MN	pages 8-12
Etape 4 - Concarneau dimanche 02/08.....(hôtel).....	25 MN	pages 12-15
Annexe.....		pages 13-28

Les conditions météo connues 2 à 3 jours avant permettent d'envisager une modification de parcours. En cas de météo défavorable ou d'éléments nouveaux, nous informerons les participants par la messagerie sport région de la sortie.

1.1. Liaisons

1.2.1 VHF

Sécurité : canal 16

Sémaphore de Saint Julien (veille du lever au coucher du soleil) : canal 10

Sémaphore du Talut : canal 10

Navire/navire : canal 77 si canal encombré nous proposerons un autre canal.

DISCUSSION SUR SPORTREGION : Sera créé 2 jours avant le rassemblement

Rappel : l'utilisation de la VHF est exclusivement réservée à ce qui a trait à la navigation, pour tout ce qui est relatif à l'organisation merci de privilégier WhatsApp.

1.2.2. Téléphonique

CROSS-A Etel : 196

Capitainerie La Trinité sur Mer : 02.97.55.71.49

Mairie Saint Philibert (cale de port deun): 02.97.30.07.00

Capitainerie Port Haliguen : 02.97.50.20.56

Capitainerie Sauzon : 02.97.31.63.40

Les numéros de téléphone des participants sont donnés en annexe.

1.2. Navigations

1.2.1. Cartes

7141 - Baie de Quiberon

7142 - Belle Ile

7032 - De l'Île de Groix à Belle-Ile - Abords de Lorient

7031 - De l'Île de Penfret au Plateau des Birvideaux - Abords de Lorient

7146 - De la Pointe de Penmarc'h à la Pointe de Trévignon

CF descriptifs chaque étape.

1.2.2. Courants

CF fascicule des courants.

1.3. Navigations

PARTIE 1

Etape 1 Belle-Île (Sauzon)

Le jeudi 30/07 nous appareillerons depuis La trinité ou autre point de regroupement que nous pourrions convenir pour une navigation en flottille vers **Belle-Île (Sauzon)** (départ avant 09h00). Cette option sera confirmée ou modifiée le 28 au soir sur le groupe de discussion Sport région créé pour cette navigation.

Distance de la prochaine étape :

Distance: 15 NM

Itinéraire proposé : en fonction de la météo à l'initiative de chaque participant

Arrivée dans l'après-midi mouillage proposé :

The image displays three screenshots from a mobile application, likely a sailing or navigation app, showing information for the location 'Sauzon - Avant port'.

Left Screenshot (Map): Shows a satellite map of the Sauzon harbor area. A search bar at the top contains 'Rechercher'. A yellow anchor icon is placed in the water. Various landmarks are labeled, including 'Hôtel Le Cardinal', 'LE PORT BLANC', and 'L'Abri Côtier'. The bottom navigation bar includes 'Carte', 'Réservations', 'Chat', 'Mes spots', and 'Compte'.

Middle Screenshot (Port Profile): Displays the profile for 'Sauzon - Avant port'. It includes a rating of 4.5 stars (21 reviews), coordinates (47° 22.42' N, 3° 13.05' W), and an 'Itinéraire' button. Under 'Caractéristiques', it lists: 'Ancre autorisée', 'Bouées d'amarrage', 'Amarrage à quai', and 'Aussières à terre'. A 'Contribuer' button is at the bottom.

Right Screenshot (Weather): Shows weather data for 'Sauzon - Avant p...'. It features a circular wind rose indicating wind direction and speed (28 nd), and wave height (3,98 m). A temperature gauge shows 13°C and 16°C. A 'Contribuer' button is also present.

Marées

Belle-Ile (Le Palais)

	Heure	Hauteur	Coefficient
jeudi 30/07	Basse mer 00h05	1.16m	75
	Pleine mer 06h04	4.58m	75
	Basse mer 12h18	1.2m	78
	Pleine mer 18h14	4.88m	78
vendredi 31/07	Basse mer 00h39	1.03m	80
	Pleine mer 06h33	4.68m	80
	Basse mer 12h51	1.11m	82
	Pleine mer 18h46	4.96m	82

Au vu des éléments de marée, la dernière rentrée possible dans le port de Sauzon doit s'effectuer avant 20h00.

Le port de Sauzon n'acceptant pas les réservations et la date prévue étant propice à la plaisance, il ne faudra pas trop traîner si vous souhaitez avoir une place à l'embossage, toutefois, s'il venait à manquer de place la capitainerie nous autoriserait à mouiller au fond du port. Dans tous les cas prévoyez d'échouer vos trimarans (voir annexe 1). Si certains se retrouvent au mouillage, il est conseillé, au vu des éléments marée et topographie de filer 11 mètres de chaîne ou bout selon votre matériel et de vous espacer de la même distance entre vous.

Gardez en tête que votre bateau échouera, le retour à bord le soir se fera donc à pied. Le fond est sableux prévoyez donc des chaussures adaptées et un seau d'eau de mer pour vous rincer les pieds à votre retour à bord !

Le vendredi 31/07 en fin d'après-midi est prévu un apéritif partagée suivi d'un pique-nique à un lieu à définir de préférence l'aire de pique au-dessus de l'entrée du port (chacun apporte son pique-nique).

Le samedi 01/08, départ en flottille de Sauzon (avant 08h30), puis pour rejoindre soit le mouillage choisi ou proposer.

Etape 2 Groix

vendredi 31/07/ 2026

Distance: 18 NM

Itinéraire proposé : en fonction de la météo à l'initiative de chaque participant

Arrivée dans l'après-midi mouillage proposé :

The first screenshot shows a map of the Golfe de Gascogne with a location marker for 'Port Siguéou'. The second screenshot shows a photo of a harbor with many boats. The third screenshot shows the weather forecast for 'Locmaria' with a 77% forecast accuracy. The weather details include: Wind (Vent) at 23.5 knots, Wave (Houle) at 3.3 meters, and light clouds (Nuages légers) with a temperature of 13°C and 16°C. The forecast shows a high of 22h today and a low of 1h tomorrow.

Marées

Port-Tudy

	Heure	Hauteur	Coefficient
vendredi 31/07	Basse mer 00h38	1.25m	80
	Pleine mer 06h36	4.79	80
	Basse mer 12h50	1.30m	82
	Pleine mer 18h48	5.02	82
Samedi 01/08	Basse mer 01h12	1.18m	83
	Pleine mer 07h37	4.8m	83
	Basse mer 13h57	1.29m	83
	Pleine mer 19h55	5	83

GROIX, SI PROCHE ET SI DEPAYSANTE

DISTANCE : Moins de 6 milles de Lorient. Environ 25 milles de Concarneau et de Port-la-Forêt.

LIEU D'ARRIVEE : Port Tudy. Abri et accès aisés par tout les temps et à toute heure. Attention aux filets mytilicoles devant Port-Lay. 44 places sur ponton, 80 sur bouées dans l'avant-port, mais gare au clapot désagréable par vent de nord-est.

LA BONNE ADRESSE : Le mythique bar Ty Beudeff.

RESTAURANT : L'Auberge du Pêcheur. Beaucoup de choix et vue sur le port.

EPICERIES : Carrefour et Intermarché à Port Tudy.

A FAIRE : Ecomusée de Groix, balades côtières, église Saint-Tudy.

LES PRINCIPAUX MOUILLAGES

1 PLAGE DES GRANDS SABLES : Fonds de sable de bonne tenue. On mouille sur 5 mètres d'eau. Respecter la ligne de baignade. Abri de l'ouest au sud-ouest. Facile d'accès : bien contourner la Basse Méлите (cardinale nord). Beaucoup de monde en saison.



La côte nord de Groix recèle des petits mouillages intimistes comme Porh En Hal.

6 PLAGE DES SABLES ROUGES : Accès facile, abrité du sud-ouest au nord-ouest. Parfois sujet à la houle. En arrivant du sud-ouest bien arrondir la pointe des Chats et sa cardinale. Fonds de sable, roches et herbes. Mouillage forain et bouées pour les unités de moins de 8 m.

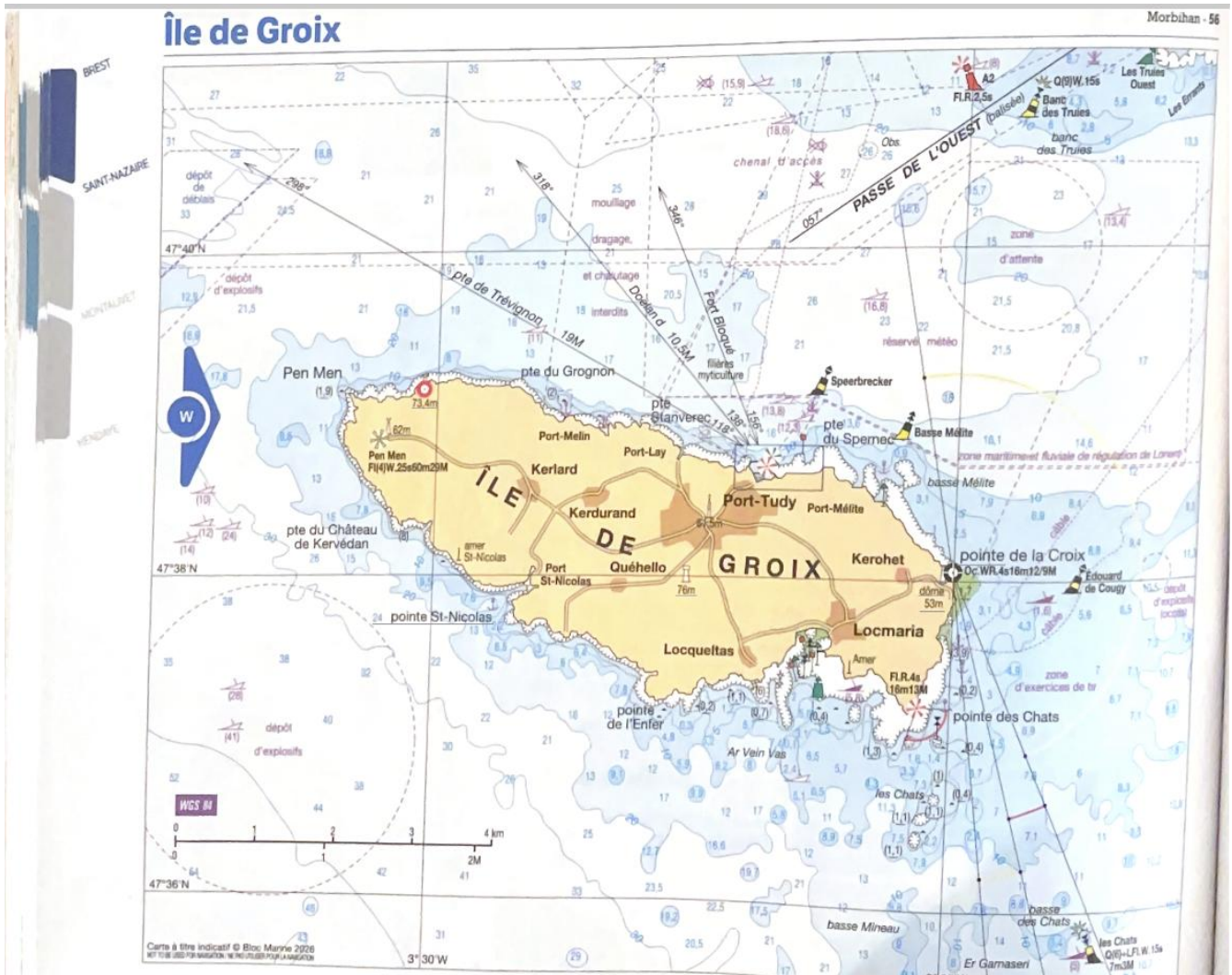
7 LOCMARIA : Spot de beau temps et par mer calme, ouvert au sud sud-ouest. Accès étroit, bien respecter le balisage. Port d'échouage sur fonds de sable et de l'herbe (sur les extérieurs du chenal d'accès) qui dérape. Le bon plan : mouiller à l'entrée du port mais peu de place. Petite cale de

débarquement à marée haute. Abrisé du nord-ouest à l'est.

8 PORT SAINT-NICOLAS : Abri de nord-ouest à est. Fonds de sable, roches et algues. Crique bordée d'enrochement, peu de place pour éviter. Orin conseillé. Accès facile. Spot de beau temps, sensible à la houle.

9 PORH EN HAL : Accès facile, côte nord. Belle crique avec sable fin et cailloux. Abrisé du sud-ouest au sud-est. Attention aux roches isolées proches de la pointe de Beg Er Vir. Peu de place et clapot nocturne par vent de nord à est.

VOILE MAGAZINE • MARS 2026 67



Île de Groix

Morbihan - 56



L'île de Groix est séparée du continent par un passage large de 3 M appelé les **Coureaux de Groix**. Elle protège au SW l'entrée de la rade de Lorient.

Ses côtes sont rocheuses et généralement saines, sauf au SE où les dangers s'étendent jusqu'à 2 M. Sur la côte Nord, en dehors de Port Tudy qui est en eau profonde et Port Lay qui est un port d'échouage, on ne trouve aucun abri sûr. Deux passes situées au Nord (passe de l'Ouest) et à l'Est (passe du Sud) de l'île de Groix donnent accès au port de Lorient.

À l'Ouest de l'île de Groix les abords sont francs, avec toutefois une remontée des fonds sur la **basse Buzig** (47°38,88' N - 003°31,37' W), couverte de 8,6 m d'eau à 0,5M au SW de la pointe de Pen Men.

La côte Nord de l'île est faite de petites falaises alors que la côte Est est basse.

La côte SW de l'île est très exposée aux vents dominants. Il ne faut pas serrer cette côte par mauvais temps d'Ouest. Les dangers situés entre Port Tudy et la pointe de la Croix sont marqués par :

- la bouée « Basse Mérite » (47°38,85' N - 003°25,53' W), cardinale Nord,
- la bouée « Edouard de Cougy » (47°37,93' N - 003°23,90' W), cardinale Est.

■ Atterrissage

En venant de l'Ouest on atterrit sur le **phare de Pen Men** (47°38,85' N - 003°30,56' W), tour carrée blanche à sommet noir (28 m) qui domine la **pointe de Pen Men**.

De jour, en venant du Sud, l'atterrissage est moins aisé : la **pointe des Chats** est basse et peu visible. Elle porte un phare (47°37,24' N - 003°25,29' W), tour carrée blanche à lanterne rouge et maison.

De nuit, la portée du phare de la pointe des Chats permet un atterrissage précoce plus aisé.

Avertissement : La pointe des Chats est débordée jusqu'à 2M dans le SE par le plateau rocheux découvrant **Les Chats** prolongé par la **basse des Chats**. Cette basse, couverte de 3,4 m d'eau, est marquée par la bouée « Les Chats » (47°35,70' N - 003°23,57' W), cardinale Sud lumineuse. Ce danger est couvert par le secteur rouge (336° - 345°) du feu de la **pointe de la Croix** (47°38,06' N - 003°25,01' W).

■ Mouillages

On peut mouiller dans les Coureaux de Groix, à l'abri des vents de Sud à SW, en dehors des zones interdites, par fonds de sable et coquilles de bonne tenue. À l'Ouest de ces zones, se méfier des fonds de roches de la **basse des Bretons**.

ZMEL. L'arrêté interpréfectoral du 12 septembre 2021 du préfet maritime de l'Atlantique et du préfet du Morbihan institue sept zones de mouillages et d'équipements légers



Locmaria - Île de Groix © Frédéric Hédelin



Port Tudy © Frédéric Hédelin

(ZMEL) sur le pourtour de l'île de Groix, pour des navires de plaisance limités à 8 m de longueur. Ces zones sont exploitées à l'année, au moins un quart des postes sont réservés aux navires de passage. La vitesse y est limitée à 3 noeuds (www.groix.fr).

Ces zones sont situées à :

- Quelhuit : 2 mouillages pour les clubs de plongée ;
- Port-Lay : 24 mouillages pour la plaisance et les professionnels ;
- Port Mérite : 20 mouillages pour la plaisance et les professionnels ;
- Les Grands Sables : 15 mouillages pour navires de plaisance

jusqu'à 5 m de longueur et 10 cv de puissance moteur ;

- Sables Rouges et port Coustic : 34 mouillages pour la plaisance et les professionnels ;
- Locmaria : 104 mouillages pour la plaisance et les professionnels ;
- Port Saint-Nicolas : 25 mouillages pour la plaisance et les professionnels.

Aucun navire au mouillage ne doit éviter en dehors des zones définies et, tout mouillage, plaisancier ou professionnel, est interdit en dehors de ces zones.

Se reporter aux I.N. C23 (côte Ouest) de la pointe de Penmarc'h à l'île d'Yeu) éditées par le SHOM.

BREST
SAINT-NAZAIRE
NANTON
VENDEE

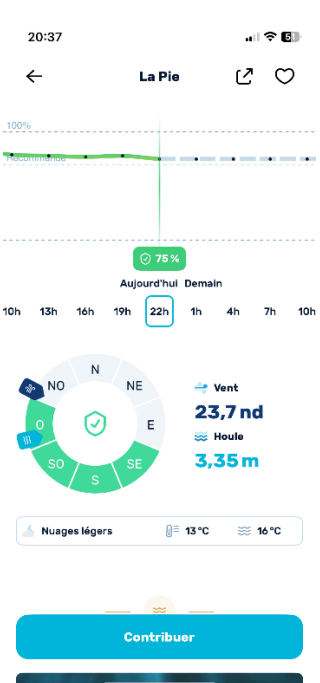
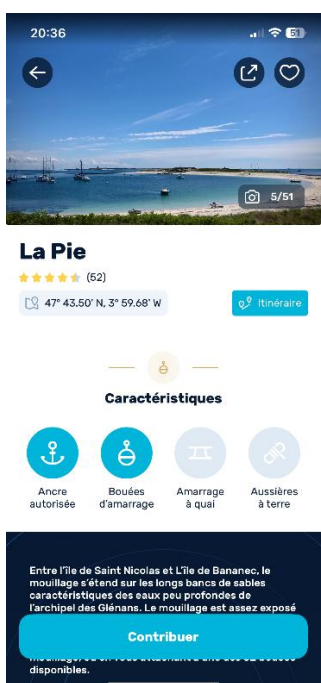
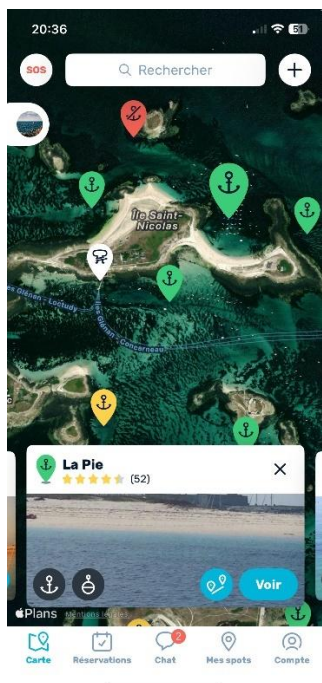
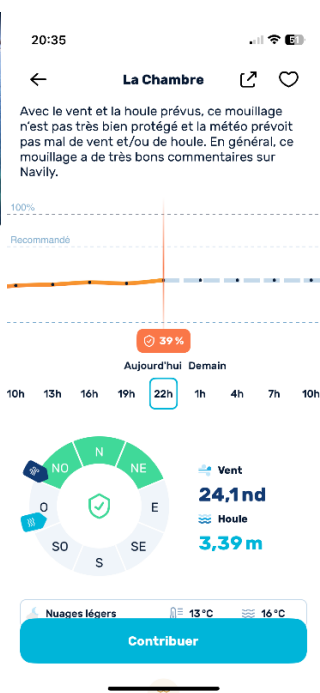
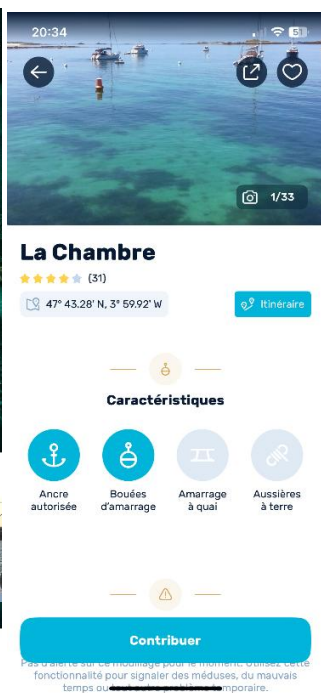
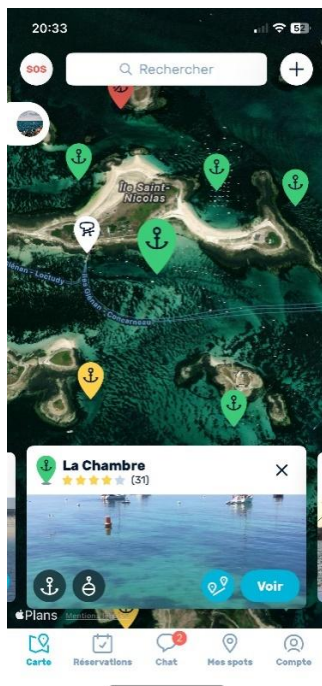
Etape 3 les Glénan

Samedi 1/08/ 2026

Distance de la prochaine étape : 25 MN

Itinéraire proposé : en fonction de la météo à l'initiative de chaque participant

Arrivée dans l'après-midi mouillage proposé :



Marées

Iles de Glénans (penfret)

	Heure	Hauteur	Coefficient
dimanche 02/08	Basse mer 01h44	1.1m	83
	Pleine mer 07h39	4.73m	83
	Basse mer 13h56	1.2m	82
	Pleine mer 19h59	4.94m	82
lundi 03/08	Basse mer 02h18	1.14m	80
	Pleine mer 08h13	4.67m	80
	Basse mer 14h32	1.28m	77
	Pleine mer 20h36	4.82m	77

LES GLENAN, L'ARCHIPEL DE REVE

DISTANCE : 9 milles de Concarneau et Port-la-Forêt, 25 milles de Lorient.

LIEU D'ARRIVÉE : Aucun port à proprement dit, mais le mouillage (coffres et ancre) de la Pie est facile d'accès y compris de nuit.

LES BONNES ADRESSES : Balade sur l'île Saint-Nicolas, site classé Natura 2000. Restaurant Chez Castric et café La Boucane.

EPICERIE : Non.

A FAIRE : Du kitesurf et de la wing dans le lagon turquoise. Snorkeling avec combinaison.

LES PRINCIPAUX MOUILLAGES

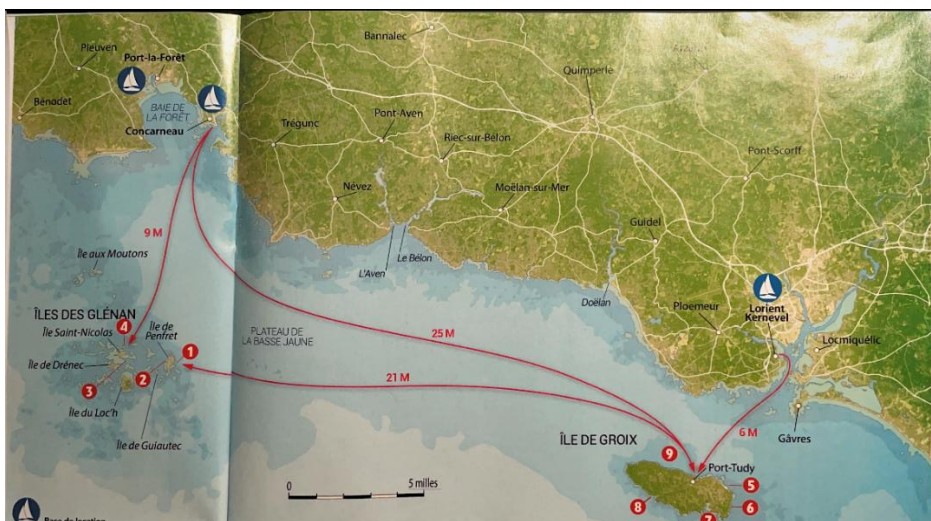
1 PENFRET (EST) : Accès facile par l'est. Autrement, contourner les hauts fonds via la Jaune de Glénan. Abrité du sud-ouest au nord-ouest. Fond de sable, roches et herbes pouvant être de moyenne tenue dans la partie nord du mouillage. S'approcher au maximum de la plage si possible. Sur ancre, bouée réservée aux navires de service. Orin recommandé.

2 PENFRET (OUEST) : Fonds de sable, de la place. Sur ancre dans le lagon. Profondeur entre 5 et 10 mètres. Abrité du nord-est au sud-est. Eau turquoise.

Des plages accessibles en annexe. Accès facile. Attention à la Tête de mort en entrant dans le lagon.

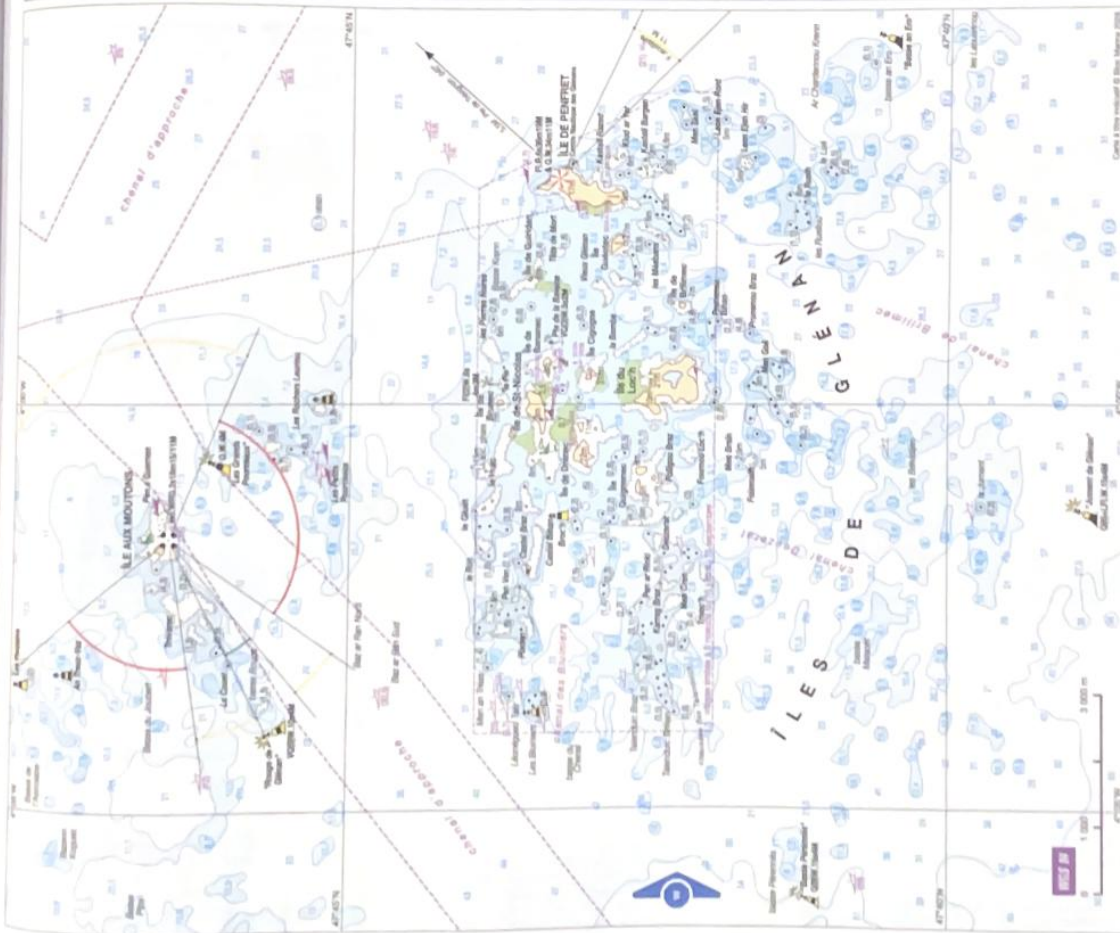
3 LA CHAMBRE : Bouées payantes en saison, 20 € et sur ancre. Fonds de sable (1 m minimum en dessous du zéro des cartes). Devant l'île Saint-Nicolas, accès facile via un chenal balisé. Abrité du nord-ouest. Peut être clapoteux par vent d'est.

4 LA PIE : Au nord des îles Saint-Nicolas et Bananec. Accès facile par l'est et le nord. On mouille devant un grand banc de sable qui découvre à marée basse. 32 bouées disponibles (20 € la nuit), sinon ancre sur du sable de bonne tenue. Abrité de l'ouest au sud-est. Rouleur si forte houle d'ouest. Très fréquenté en saison.



Îles de Glénan

Finistère - 29



Îles de Glénan



Les îles de Glénan s'étendent de 7 à 8 M d'Est en Ouest et 5 M du Nord au sud. Elles comprennent neuf îles principales, un grand nombre d'îlots, rochers et rochers plus ou moins découvrants et hauts-fonds. Cet archipel est de forme à peu près circulaire et son centre est à environ 16 M à l'ESE du phare d'Eckmühl. L'île de Penfret, la principale du groupe, est située à la limite Est.

À 1 M au Nord des îles de Glénan s'étend le plateau rocheux **les Pourcraux**, au SE de l'île aux Moutons. Le plateau de la **base Jaune** s'étend à environ 2,5 M dans l'Est de l'île de Penfret. Entre les Pourcraux et les îles de Glénan, le courant de flot porte entre le NE et l'Est, selon l'endroit et l'heure. Il commence à 0400 PM Concarneau et atteint 1,1 noeud en vive-eau. Le jusant, qui porte en sens inverse, commence vers 0200 PM Concarneau et atteint la même vitesse. Les courants sont très influencés par les vents.

L'île de Penfret est l'une des bases du Centre nautique des Glénans, importante école de voile.

■ Dangers

De nuit, l'ensemble de l'archipel est couvert par le secteur rouge (292°-035°) du feu de l'île aux Moutons. Pour parer les dangers des îles de Glénan :

- dans le NW, se tenir dans le secteur blanc (035°-050°) du feu de l'île aux Moutons ;
- dans l'Ouest, se tenir à l'Ouest l'alignement du feu de Bénodet par le feu de Combit à 000,5' (grand chenal de Bénodet) ;
- dans l'Est, faire route sur le feu de l'île aux Moutons (à droite du feu de l'île de Penfret), en se maintenant entre les relevements 305° et 310°.

■ Dangers au Sud de l'archipel

Les dangers situés à proximité de la limite Sud de l'archipel sont balisés comme suit :

- au SW, la bouée « Basse Pérennés » (47°41,10' N - 004°06,27' W), cardinale Ouest lumineuse, marque la **Basse Pérennés**, couverte de 6 m d'eau ;
- au Sud, la bouée « Jument de Glénan » (47°38,78' N - 004°01,40' W), cardinale Sud lumineuse, marque la roche découvrante **La Jument** ;
- au SE, la bouée « Basse an Ero » (47°40,42' N - 003°55,48' W), cardinale Sud passive, marque le haut-fond découvrant « **Le Pignon ou Basse an Ero** » ;
- plus au Sud, **Les Laouennou** (47°39,88' N - 003°55,37' W), couverts de 8,3 m d'eau ne sont pas balisés.

■ Îles et amers

L'île de Penfret (47°43' N - 003°57' W) est située à l'extrémité Est de l'archipel. Le phare, équipé d'une balise d'émission AIS, est une tour pyramidale carrée blanche à sommet rouge (24 m), implantée à proximité de l'extrémité Nord de l'île. Une éolienne et une tour se dressent près du phare, au NW. Au centre de l'île on remarque une autre éolienne et à l'extrémité Sud, la maison blanche d'un ancien sémaphore. L'île **Guéotec**, immédiatement au SW de l'île de Penfret, porte un amer bien visible, pignon blanc à bande médiane verticale noire et grand voyant circulaire.

■ Chenaux

Plusieurs chenaux ou passes permettent d'entrer dans l'archipel des îles de Glénan. Ils sont définis par des alignements portés sur les cartes.

Le plus important, le **chenal des Bluiniers**, permet d'accéder au mouillage de l'île de Saint-Nicolas en venant de l'Ouest.

■ Avertissements :

Pour gagner le mouillage de Saint-Nicolas, après la tourelle du Broc'h, les fonds découvrent légèrement entre les îles de Drénec et de Saint-Nicolas. Cette route ne peut être suivie que pendant le flot à partir de la mi-marée, et selon l'état de mer.

La navigation dans l'archipel des îles de Glénan demande beaucoup d'attention. Les dangers, rochers isolés, avancées rocheuses ou bancs de sable sont nombreux. De nuit, le faible nombre d'amers lumineux ne permet pas une navigation sûre. De jour, l'identification des amers, souvent masqués par le relief des îles, est difficile.

De plus, les paysages sont très changeants selon la marée, il est donc recommandé de faire un calcul de marée précis avant d'entrer dans l'archipel. Pendant la période estivale, la forte fréquentation de l'archipel, complique la tâche du navigateur dans son travail de repérage des lieux.

■ Mouillages

Mouillages du centre nautique des Glénan

Le centre nautique des Glénans organise et gère des zones de mouillage près des îles sur lesquelles se trouvent les bases-écoles de Bananec Nord, de Drénec, de Cigogne, de Penfret Ouest et Est. Parmi ces zones, six sont des zones de mouillages et d'équipements légers, réglementées par l'arrêté interpréfectoral n° 2017027-0002 du 27 janvier 2017 du préfet de maritime de l'Atlantique et du préfet du Finistère (www.finistere.gouv.fr), elles sont actives du 1^{er} avril au 30 septembre de chaque année et regroupent des pontons, nécessaires au fonctionnement de l'association « Les Glénans », ainsi que 47 postes à l'évitage, dont un quart au moins est réservé aux navires de passage : Nord Drénec, 5 mouillages ; Nord Cigogne, 17 mouillages ; Nord Bananec, 12 mouillages ; Sud Bananec, 2 mouillages ; Penfret Ouest, 4 mouillages ; Penfret Est, 7 mouillages.

Mouillages de l'île de Penfret

Le mouillage sur ancre est interdit à l'intérieur des deux zones de mouillage et d'équipements légers, Penfret Est et Penfret Ouest. Au NE du phare, par vents du large, on trouve un bon abri sous le vent de l'île par 10 à 20 m d'eau, sur fond de sable et graviers et de sable argileux.

Par tempête de SW, ce mouillage est recommandé pour les navires en attente au mouillage de Bénodet.

Le **mouillage de l'anse du Phare**, sur fond de sable, situé au NW de l'île, est parfaitement abrité des vents de secteurs Est et Sud. Le phare (47°43,27' N - 003°57,18' W), tour pyramidale carrée, blanche à sommet rouge, haute de 24 m, est implanté à proximité de l'extrémité Nord de l'île. Une éolienne et une tour se dressent près du phare, au NW. Au centre de l'île on remarque une autre éolienne et à l'extrémité Sud, la maison blanche d'un ancien sémaphore.

Une cale située dans la partie Nord de l'anse permet aux plaisanciers de débarquer facilement.

Deux coffres, mouillés à environ 400 m au Sud du phare pour l'un et à environ 300 m au NW du phare pour les deux autres, sont réservés aux services des douanes et des Phares et Balises.

Un câble sous-marin désaffecté, porté sur les cartes, relie l'île de Penfret à Beg-Meil. Il est recommandé de ne pas mouiller à proximité.

Mouillages de Bananec

Situé au NNW de l'île de Bananec, ce mouillage, sur fond de sable, est un excellent abri par vent de secteur Sud. Deux zones de mouillages et d'équipements légers, Nord et Sud Bananec, sont disponibles pour un total de 14 places. Le mouillage sur ancre est interdit à l'intérieur de ces zones.

Mouillages des îles de Saint-Nicolas, de Drénec et Cigogne
L'arrêté 1978/025 du 10 juillet 1978 du préfet maritime de la deuxième région maritime (www.premar-atlantique.gouv.fr/arretes.html) crée un chenal d'accès au débarcadère de l'île de Saint-Nicolas, situé au Sud des îles de Saint-Nicolas et de Bananec. La vitesse maximale y est de 2 noeuds et le mouillage y est interdit sauf cas de force majeure.

Ce chenal, balisé par quatre paires de bouées latérales, mène à la jetée de débarquement sur l'île de Saint-Nicolas. La première paire de bouées, formant porte, se situe à 0,2 M à l'WSW de la balise lumineuse de la **pointe de la Balise** (47°43,26' N - 003°59,19' W).

Le **mouillage de la Chambre** se trouve le long du bord Sud du chenal d'accès, sur fond de sable, par 0,5 à 2 m d'eau. Les bateaux rejoignent le mouillage en relevant à 285° la pointe (47°43,31' N - 004°00,19' W), cardinale Sud passive, située au bout de la jetée.

Une zone de corps-morts est aménagée pendant la période estivale, des deux côtés du chenal.

Deux zones de mouillages et d'équipements légers, portées sur les cartes, sont disponibles pour un total de 22 places, au NE de l'île de Drénec ainsi qu'au Nord de l'île Cigogne. Le mouillage sur ancre est interdit à l'intérieur de ces zones.

À marée haute, les mouillages dans ce secteur ne sont plus abrités par les roches avoisinantes et le clapot les rend inconfortables. Ils sont également exposés à la houle qui a tendance à pénétrer entre les îles.

Mouillages de l'île de Loch

Deux mouillages torains, sur fond de sable, sont accessibles :

- l'**anse Stervat**, à l'Ouest de l'île, bien abrité des vents de secteur Nord mais moins confortable par vents et houle d'Ouest ;
- le mouillage de la **Grande Plage**, au nord de l'île, qui découvre en grande partie à marée basse. Il convient de se méfier de la nature du fond à la pose, lors de la marée descendante.

Mouillages particuliers

Des mouillages sont mis en place du 1^{er} avril au 31 octobre chaque année par la commune de Fouesnant-Les Glénans, à destination des clubs de plongée locaux. Ces mouillages sont les suivants :

- Fort Cigogne : 47°43,019' N - 003°59,498' W ;
- Penfret NE : 47°43,483' N - 003°57,258' W ;
- Penfret NW : 47°43,440' N - 003°57,387' W ;
- Leonegued Tair : 47°43,643' N - 004°03,598' W ;
- Le Guët : 47°43,911' N - 004°01,263' W ;
- Le Run : 47°43,831' N - 004°01,782' W ;
- Laon Ejen Hir : 47°43,663' N - 003°56,956' W ;
- Men An Treas : 47°43,831' N - 004°03,218' W

Des mouillages collectifs sont mis en place du 1^{er} juin au 31 octobre chaque année par la commune de Fouesnant-Les Glénans, à destination des navires de plaisance. Ces mouillages sont les suivants :

- île du Loch, Loch 1 : 47°42,693' N - 003°59,877' W ;
- île du Loch, Loch 2 : 47°42,683' N - 003°59,781' W ;
- île du Loch, Loch 3 : 47°42,628' N - 003°59,708' W ;
- île de Guiriden, Guiriden Ouest : 47°43,441' N - 003°58,431' W ;
- île de Guiriden, Guiriden Est : 47°43,414' N - 003°58,348' W ;
- île Saint-Nicolas, Pie 1 : 47°43,443' N - 003°59,740' W ;
- île Saint-Nicolas, Pie 2 : 47°43,440' N - 003°59,690' W ;
- île Saint-Nicolas, Pie 3 : 47°43,442' N - 003°59,634' W

Se reporter aux LN C23 (côte Ouest) de la pointe de Pennech à l'île d'Ile éditées par le SHOM.

Etape 4 Concarneau (le port)

Dimanche 2/08/2026

Distance de la prochaine étape : 25 MN

Itinéraire proposé : en fonction de la météo à l'initiative de chaque participant

Arrivée dans l'après-midi au port :

Marées

Iles de Glénans (penfret)

	Heure	Hauteur	Coefficient
dimanche 02/08	Basse mer 01h44	1.1m	83
	Pleine mer 07h39	4.73m	83
	Basse mer 13h56	1.2m	82
	Pleine mer 19h59	4.94m	82
lundi 03/08	Basse mer 02h18	1.14m	80
	Pleine mer 08h13	4.67m	80
	Basse mer 14h32	1.28m	77
	Pleine mer 20h36	4.82m	77

Annexes :

Concarneau

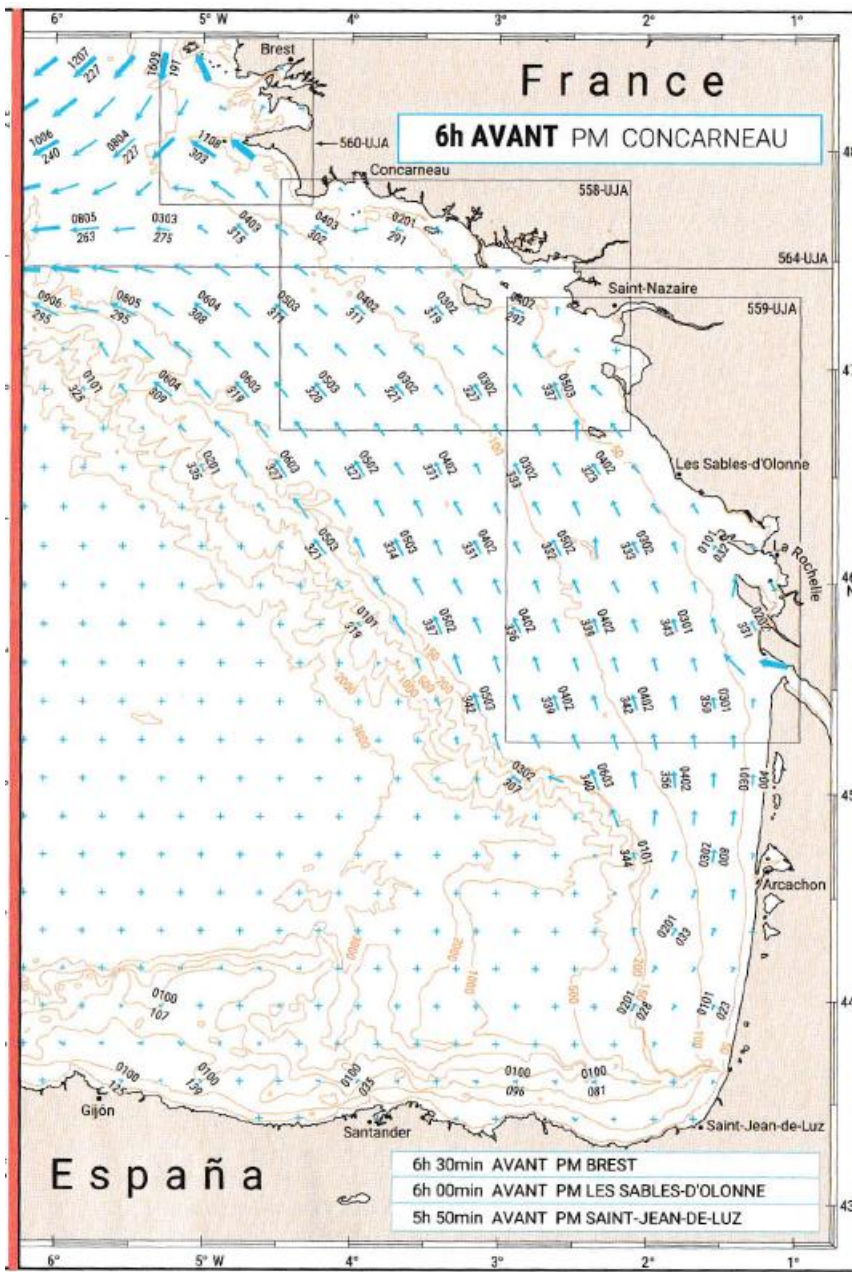
Niveau moyen 3,06 m
 Marnage VE moy. 4,20 m
 Marnage ME moy. 2,00 m
 Heure légale*

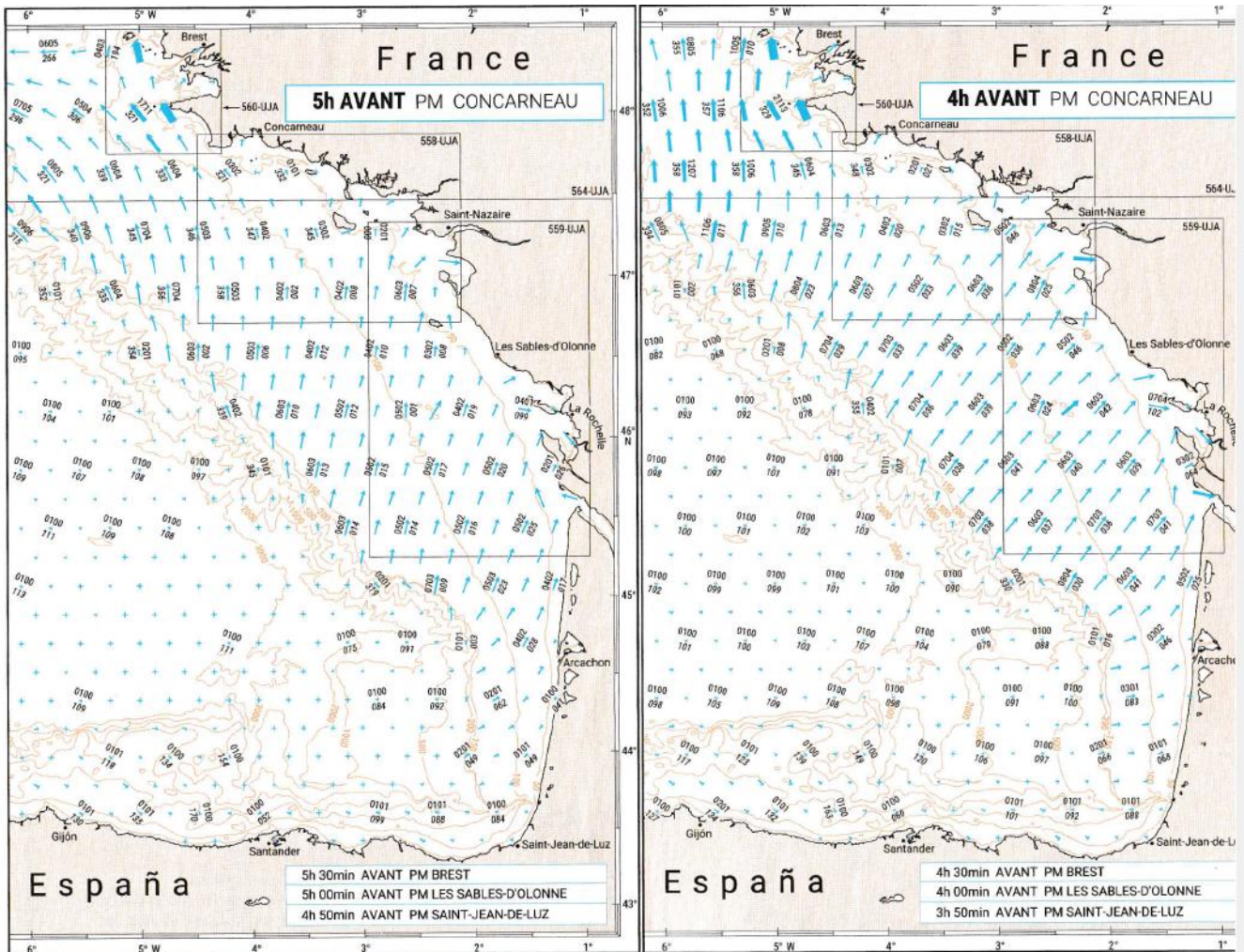
HEURES ET HAUTEURS DES PLEINES ET BASSES MERS EN HEURE LEGALE (hiver : UTC +1h / été : UTC +2h)

Lat. 47°52'N
 Long. 003°54'W

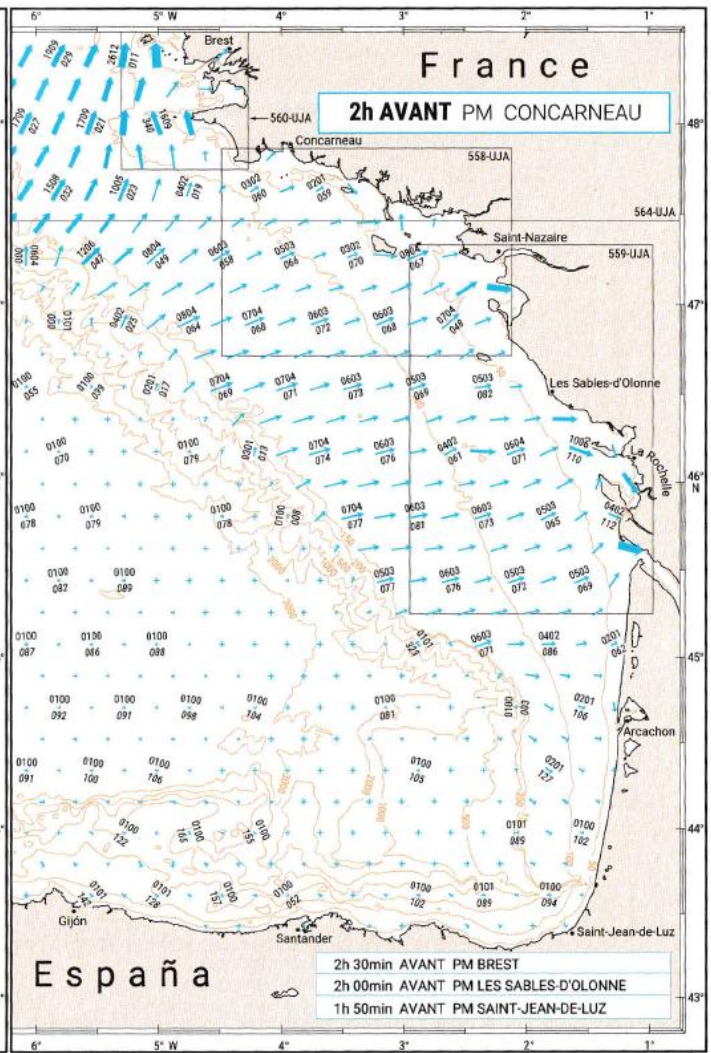
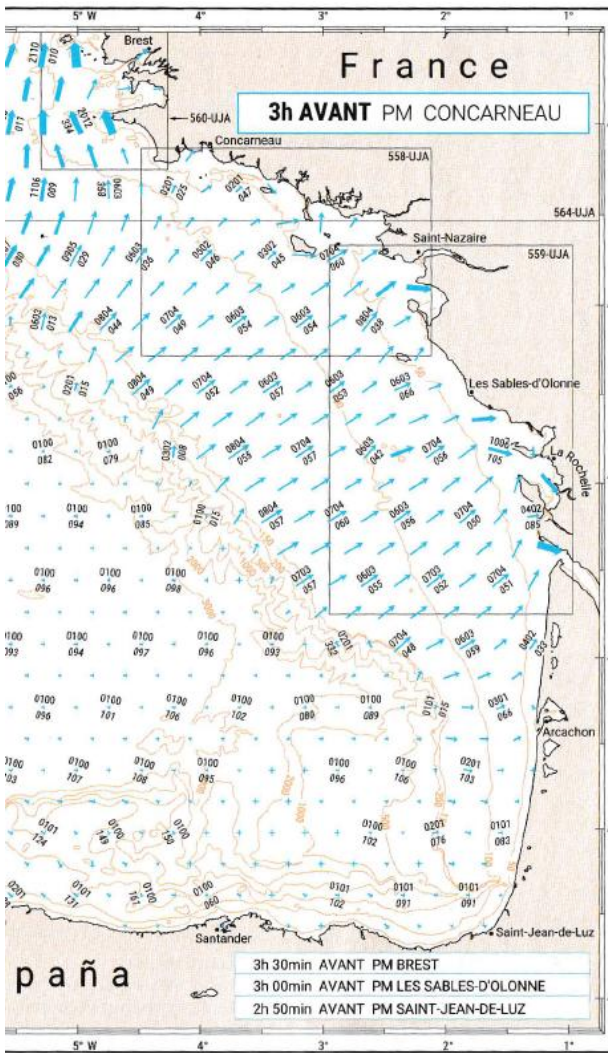
© extrait de l'annuaire des marées 2026 - ports de France du SHOM

Juillet 2026				Août 2026				Septembre 2026				Octobre 2026				Novembre 2026				Décembre 2026			
Heures h min	haut. m	Heures h min	haut. m	Heures h min	haut. m	Heures h min	haut. m	Heures h min	haut. m	Heures h min	haut. m	Heures h min	haut. m	Heures h min	haut. m	Heures h min	haut. m	Heures h min	haut. m	Heures h min	haut. m	Heures h min	haut. m
1 0 22	1,43	16 0 46	0,64	1 1 11	1,12	16 1 50	0,72	1 1 49	0,97	16 2 26	1,40	1 2 4	1,13	16 2 27	1,80	1 2 41	1,75	16 2 30	2,18	1 3 37	1,72	16 2 50	2,03
6 23 4,46		6 59 5,00		7 7 4,68		7 7 4,92		7 42 4,85		8 13 4,55		8 13 4,55		8 17 4,35		8 53 4,32		8 34 4,08		10 1 4,41		8 56 4,28	
12 34 1,49		12 59 0,80		13 22 1,20		14 2 0,88		14 5 1,09		14 43 1,52		14 23 1,24		14 52 1,87		15 30 1,78		15 5 2,14		15 24 1,68		15 20 1,57	
18 36 4,72		19 14 5,25		19 23 4,94		20 1 5,00		20 5 4,50		20 28 4,35		20 28 4,58		20 34 4,03		21 56 3,98		21 2 3,76		21 48 4,11		21 21 3,99	
2 0 58	1,37	17 1 33	0,64	2 1 44	1,11	17 2 28	0,98	2 2 27	1,14	17 3 2	1,74	2 2 49	1,44	17 3 7	2,08	2 3 54	1,95	17 3 28	2,31	2 4 45	1,84	17 3 43	2,13
6 56 4,46		7 43 4,94		7 38 4,68		8 21 4,72		8 18 4,69		8 48 4,27		8 42 4,50		9 1 4,08		10 27 4,18		9 40 3,96		11 13 4,20		9 52 4,18	
13 9 1,47		13 45 0,84		13 56 1,22		14 41 1,15		14 46 1,30		15 23 1,86		15 22 1,56		15 38 2,13		16 52 1,84		16 7 2,23		16 33 1,77		16 16 2,05	
19 11 4,72		19 58 5,15		19 57 4,89		20 34 4,71		20 45 4,63		21 5 4,01		21 26 4,19		21 23 3,74		23 30 3,96		22 22 4,12		23 9 4,12		23 27 3,95	
3 1 34	1,36	18 2 18	0,76	3 2 18	1,16	18 3 6	1,31	3 3 8	1,39	18 3 42	2,07	3 3 47	1,78	18 3 57	2,32	3 5 16	1,98	18 4 39	2,34	3 5 54	1,87	18 4 45	2,17
7 28 4,45		8 24 4,79		8 11 4,62		8 54 4,47		8 59 4,44		9 33 3,97		9 47 4,18		10 3 3,84		11 57 4,21		10 55 3,95		11 21 4,27		10 57 4,16	
13 14 1,48		14 31 0,98		14 32 1,30		15 22 1,48		15 34 1,57		16 12 2,18		16 10 1,87		16 39 2,34		17 20 2,20		17 20 2,20		18 39 1,77		18 20 2,05	
19 16 4,69		20 39 4,96		20 34 4,77		21 11 4,38		21 36 4,29		21 57 3,68		22 52 3,87		22 43 3,53		23 46 3,81		23 46 3,81		24 39 1,77		24 39 4,01	
4 2 9	1,37	19 3 2	0,99	4 2 55	1,27	19 3 46	1,67	4 3 58	1,69	19 4 35	2,35	4 4 57	2,05	19 5 10	2,47	4 0 44	4,11	19 5 51	2,24	4 1 0	4,22	19 5 52	2,11
8 2 4,41		9 4 4,58		8 47 4,50		9 32 4,19		9 54 4,16		10 42 3,71		11 27 3,96		11 34 3,72		12 6 3,84		12 6 4,08		12 21 4,22		12 6 4,22	
14 21 1,52		15 16 1,22		15 12 1,44		16 6 1,83		16 34 1,86		17 23 2,41		18 4 1,99		18 5 2,39		19 18 1,57		19 18 1,57		20 20 2,04		19 22 1,96	
20 23 4,63		21 19 4,66		21 15 4,59		22 52 4,04		22 49 3,96		23 28 3,45		23 18 4,15		23 18 4,15		24 19 1,57		24 19 1,57		25 19 1,71		25 19 1,71	
5 2 46	1,42	20 3 47	1,30	5 3 36	1,44	20 4 30	2,01	5 5 7	2,51	20 6 0	2,51	5 6 32	2,11	20 6 42	2,44	5 1 40	4,33	20 6 47	4,02	5 1 51	4,36	20 6 47	4,18
8 39 4,34		9 44 4,35		9 44 4,35		10 22 3,92		11 23 3,92		12 36 3,63		13 23 4,06		13 9 3,82		13 9 3,82		13 59 4,55		14 14 4,40		14 14 4,40	
14 59 1,69		16 3 1,50		15 58 1,64		16 17 0	2,15	16 17 0	2,15	17 2 2,42		17 19 3,83		18 28 2,24		20 11 1,38		19 21 1,80		20 27 1,63		20 27 1,63	
21 4 4,54		22 1 4,38		22 4 4,36		22 48 3,73		23 19 4,13		24 11 2,04		24 11 2,04		25 11 2,04		26 5 1,51		26 5 1,51		27 27 1,96		27 27 1,96	
6 3 25	1,60	21 4 33	1,62	6 4 24	1,65	21 5 29	2,29	6 0 35	3,80	21 1 43	3,50	6 2 11	4,03	21 1 58	3,75	6 2 25	4,54	21 1 37	4,30	6 2 26	4,51	21 1 47	4,47
9 15 4,25		10 29 4,11		10 25 4,14		11 38 3,71		11 38 3,71		12 39 2,43		13 7 58	1,89	13 7 55	2,23	14 25 1,42		14 25 1,42		15 13 1,78		15 13 1,78	
19 23 1,69		19 56 1,79		19 56 1,79		20 15 1,84		20 15 1,84		21 10 3,81		21 10 3,81		22 4 4,34		22 4 4,34		23 6 4,37		23 6 4,37		24 14 4,57	
25 40 4,43		22 48 4,09		23 8 4,12		23 8 4,12		24 19 3,93		25 23 2,21		26 46 1,51		27 27 1,96		28 5 1,54		28 5 1,54		29 11 1,56		29 11 1,56	
7 4 9	1,61	22 5 25	1,92	7 5 24	1,87	22 0 20	3,53	7 2 17	3,95	22 2 49	3,78	7 3 9	4,32	22 2 45	4,04	7 3 3	4,72	22 2 20	4,58	7 3 15	4,65	22 2 40	4,70
10 10 4,15		11 27 3,92		11 41 3,99		12 53 2,41		12 53 2,41		13 27 2,17		14 15 1,56		14 15 1,56		15 10 1,27		15 10 1,27		16 11 1,51		16 11 1,51	
16 33 1,80		17 54 2,34		18 11 1,97		18 11 1,97		19 43 2,35		20 59 1,95		21 18 1,20		21 18 1,20		22 1 1,66		22 1 1,66		23 15 1,16		23 15 1,16	
22 43 4,31		23 51 3,85		24 1 1,91		24 1 1,91		25 19 4,31		26 15 1,90		27 12 1,66		28 1 1,36		28 1 1,36		29 11 1,15		29 11 1,15		30 14 1,12	
8 5 1	1,72	23 6 28	2,13	8 0 33	3,97	23 2 13	3,58	8 3 25	4,26	23 3 30	4,03	8 3 54	4,60	23 3 23	4,34	8 3 38	4,86	23 3 2	4,85	8 3 51	4,76	23 3 30	4,96
11 10 4,07		12 41 3,82		12 41 3,82		13 25 3,70		13 25 3,70		14 48 4,26		15 28 4,64		16 11 4,35		16 11 4,35		17 21 4,83		18 14 4,80		18 14 4,80	
17 32 1,88		18 3 2,18		18 3 2,18		19 39 1,01		19 39 1,01		20 57 2,16		21 57 2,16		22 9 1,36		22 9 1,36		23 11 1,15		23 11 1,15		24 14 1,12	
23 45 4,21		24 11 3,73		24 11 3,73		25 4 2,43		25 4 2,43		26 15 1,90		27 12 1,66		28 1 1,36		28 1 1,36		29 11 1,15		29 11 1,15		30 14 1,12	
9 6 2	1,80	24 1 11	3,23	9 2 8	4,03	24 3 19	3,79	9 4 15	4,58	24 4 5	4,32	9 4 32	4,83	24 3 58	4,64	9 4 10	4,94	24 3 44	5,07	9 4 26	4,83	24 4 20	5,18
12 21 4,05		13 7 40	2,21	13 8 8	1,90	14 21 2,10		14 10 1,23		15 11 1,55		16 10 1,55		16 10 1,55		17 10 1,55		17 10 1,55		18 10 1,55		19 10 1,55	
18 41 1,89		19 14 1 3,87		19 14 1 3,87		20 58 1,24		20 58 1,24		21 49 1,89		22 16 1,48		22 16 1,48		23 16 1,48		24 16 1,48		25 16 1,48		26 16 1,48	
24 18 1,89		25 15 2,17		25 15 2,17		26 58 4,65		26 58 4,65		27 49 1,89		28 13 1,30		28 13 1,30		29 1 0,82		29 1 0,82		30 22 2,27		30 22 2,27	
10 0 57	4,18	25 2 33	3,77	10 3 25	4,26	25 4 2	4,03	10 4 58	4,84	25 4 36	4,60	10 5 7	4,98	25 3 33	4,90	10 4 42	4,96	25 4 27	5,21	10 5 1	4,85	25 5 10	5,32
7 12 1,81		8 48 2,15		9 22 1,63		10 6 1,83		10 4 1,83		10 45 1,27		11 15 0,87		11 15 0,87		12 5 1,24		12 5 1,24		13 10 1,47		13 10 1,47	
13 39 4,18		15 9 4,02		15 50 4,57		16 14 4,40		16 14 4,40		17 12 5,27		18 48 4,94		19 21 5,13		19 53 5,15		20 17 0	4,93	20 17 0	4,93	21 22 4,52	
19 53 1,78		21 18 2,05		22 4 1,29		22 29 1,61		23 4 1,05		23 4 1,05		24 1 0,82		24 1 0,82		25 23 0,31		25 23 0,31		26 23 0,31		27 23 0,31	
11 2 13	4,25	26 3 36	3,81	11 4 25	4,55	26 4 38	4,28	11 5 35	5,02	26 5 7	4,83	11 5 38	5,06	26 4 8	5,10	11 5 14	4,92	26 5 12	5,26	11 5 36	4,83	26 5 59	5,36
8 22 1,70		9 44 1,99		10 22 1,29		10 44 1,56		11 39 0,73		11 39 0,73		12 52 0,85		13 2 1,24		13 2 1,24		14 9 1,63		15 14 2,05		15 14 2,05	
14 49 4,36		15 54 4,22		16 43 4,90		16 48 4,64		17 22 5,14		18 22 5,14		19 22 5,14		20 22 5,14		21 22 5,14		22 4 0,92		23 20 1,31		23 20 1,31	
21 1 1,57		22 9 1,86		22 58 0,94		23 4 1,36		23 4 1,36		24 1 0,82		25 23 0,31		26 23 0,31		27 23 0,31		28 23 0,31		29 23 0,31		30 23 0,31	
12 3 24	4,42	27 4 21	4,09	12 5 14	4,81	27 5 10	4,50	12 0 5	0,58	27 5 38	5,01	12 0 13	0,88	27 4 44	5,21	12 5 48	4,81	27 5 59	5,20	12 0 12	1,60	27 0 34	0,91
9 27 1,51		10 28 1,81		11 13 1,33		11 18 1,33		12 6 9	0,30	11 53 0,88		6 7 6,06		11 4 0,81		12 16 1,45		12 16 1,45		13 16 1,45		14 16 1,45	
15 51 4,62		16 26 4,42		16 26 4,42		17 21 4,86		17 21 4,86		18 22 5,28		18 22 5,28		19 18 2,03		19 18 2,03		20 18 5 4,55		21 18 5 4,55		22 18 5 4,55	
22 4 1,29		22 52 1,56		23 46 0,68		23 38 1,34		24 18 22 5,28		25 18 22 5,28		26 18 22 5,28		27 18 22 5,28		28 18 22 5,28		29 18 22 5,28		30 18 22 5,28		31 18 22 5,28	
13 4 26	4,63	28 5 0	4,26	13 5 58	4,99	28 5 40	4,69	13 0 42	0,65	28 0 11	0,78	13 0 46	1,05	28 5 22	5,21								



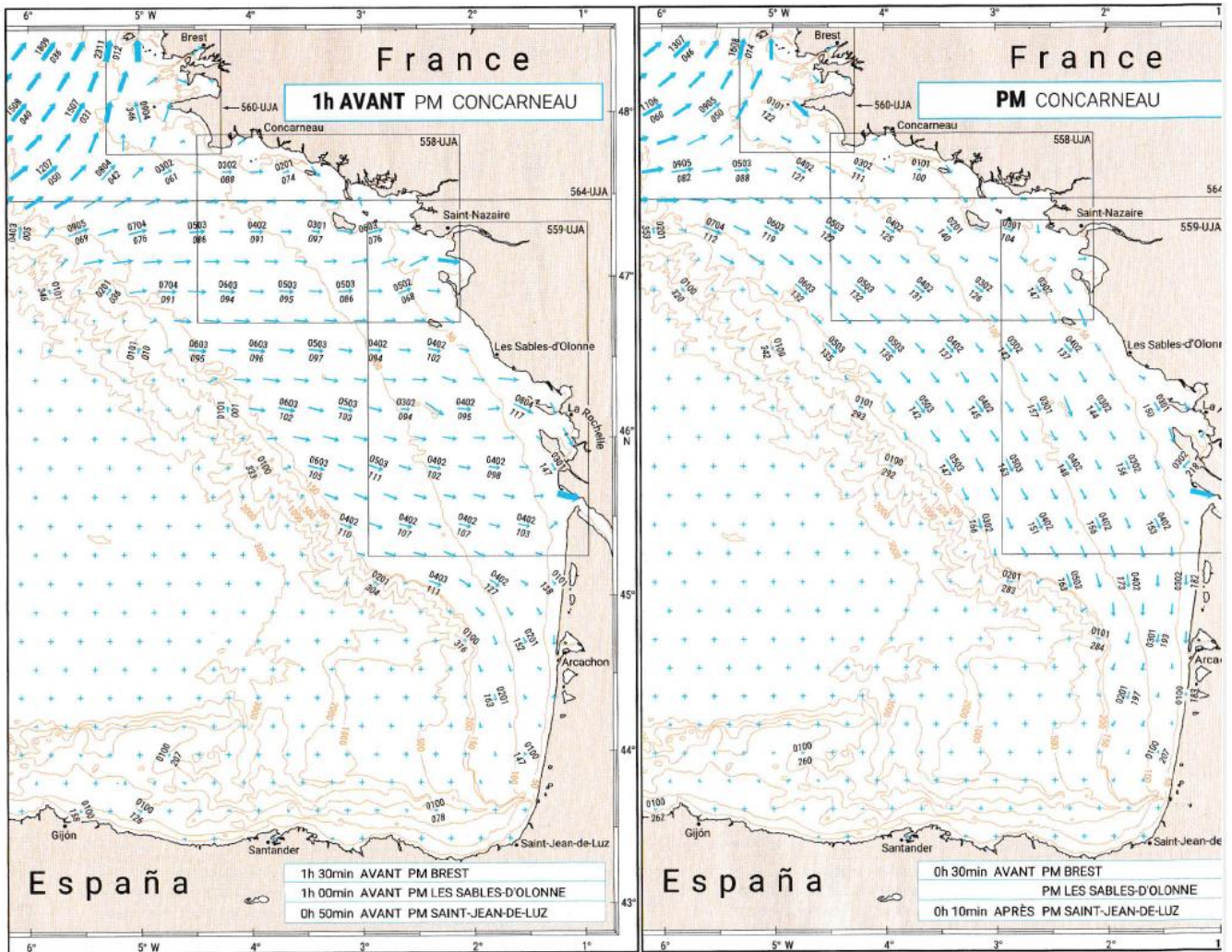


© extrait de l'atlas de courants de marée n° 564-UJA du SHOM

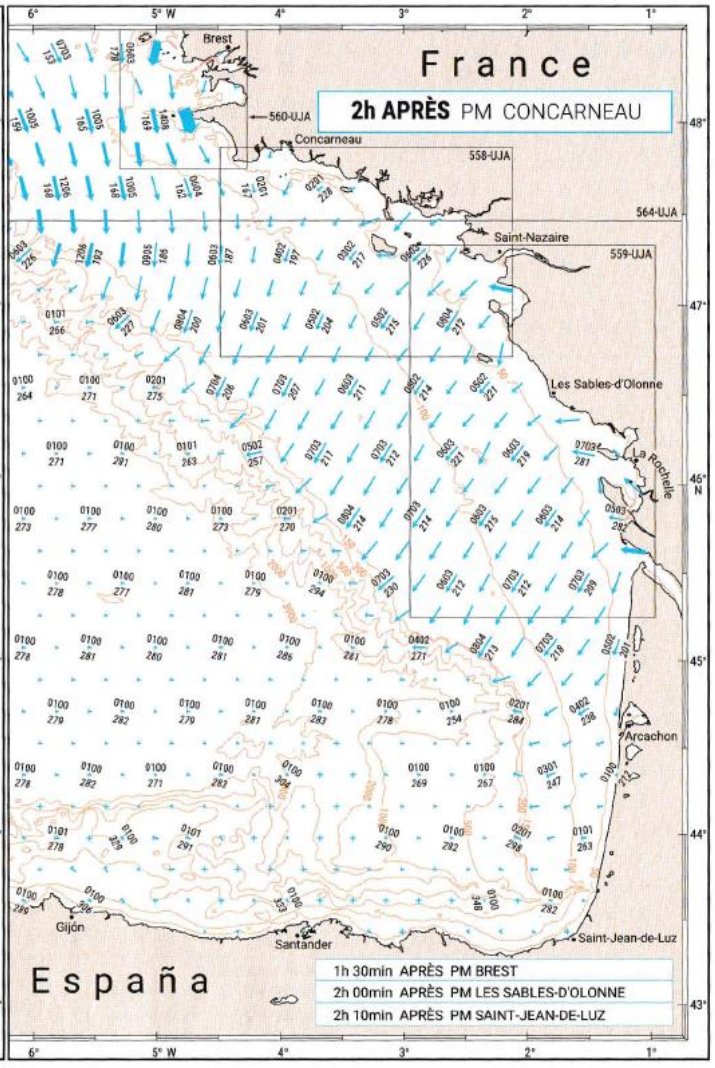
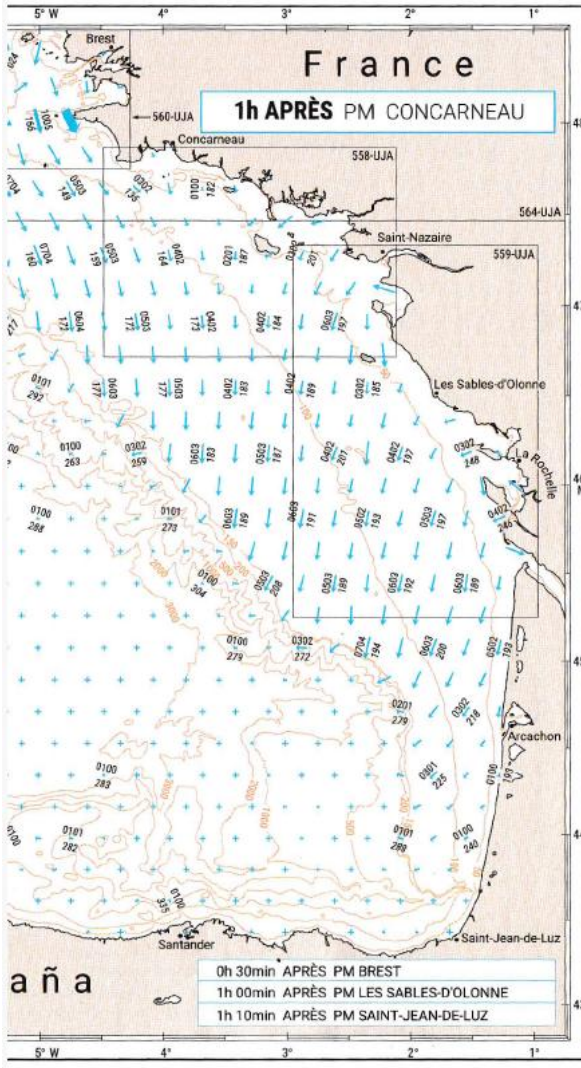


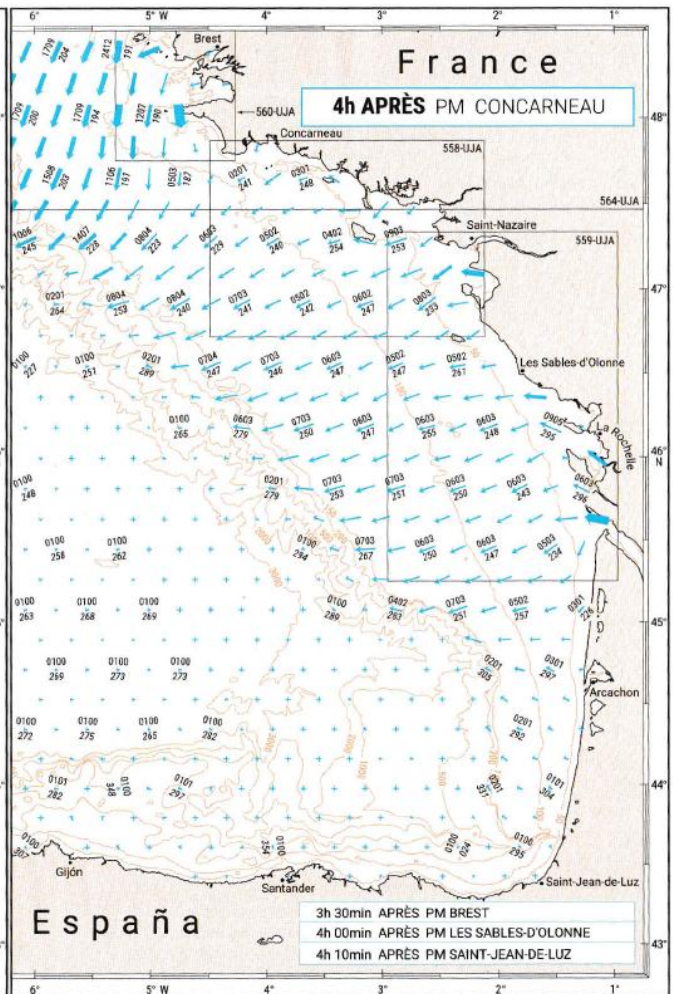
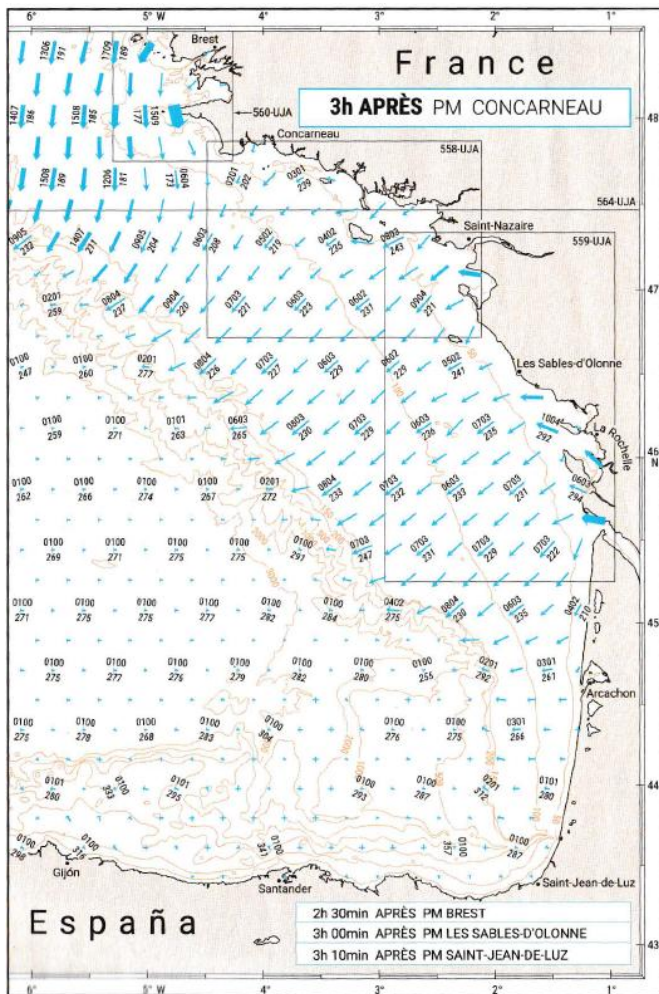
Je l'atlas de courants de marée n° 564-UJA du SHOM

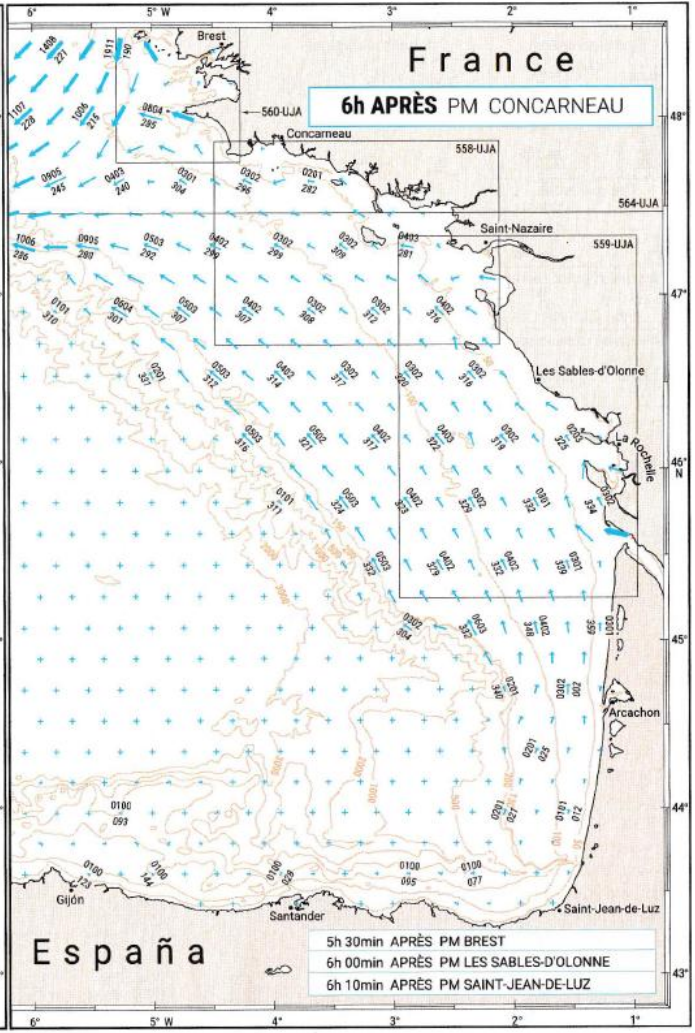
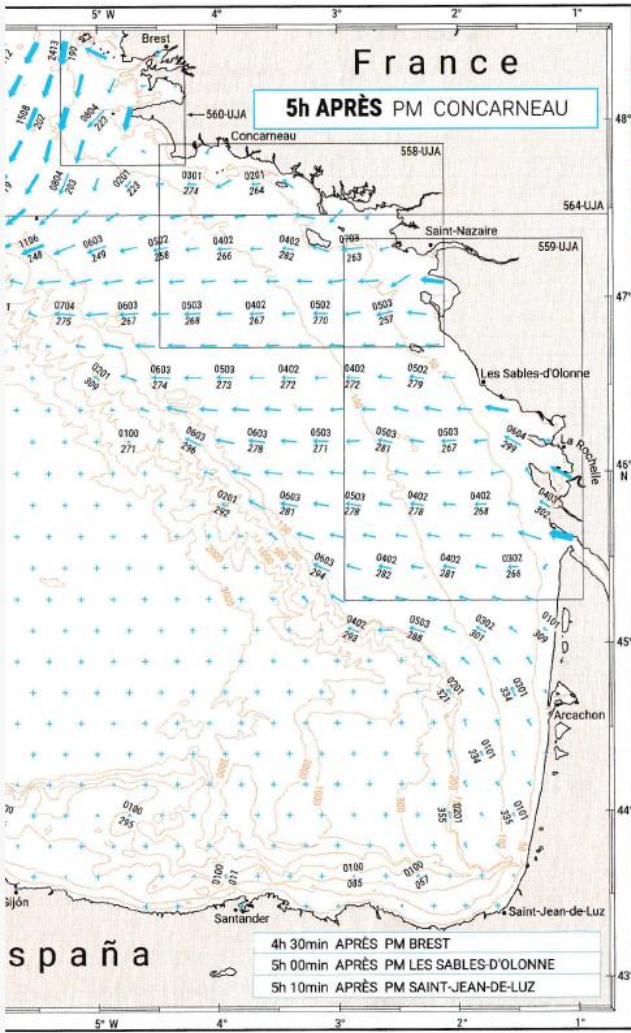
© extrait de l'atlas de courants de marées n° 565-UJA du SHOM



© extrait de l'atlas de courants de marées n°565-UJA du SHOM







Cherbourg

Niveau moyen 3,87 m
 Marnage VE moy. 5,30 m
 Marnage ME moy. 2,50 m
 Heure légale*

Juillet 2026				Août 2026			
Heures h. min.	haut m.	Heures h. min.	haut m.	Heures h. min.	haut m.	Heures h. min.	haut m.
1 5 5	1,70	16 5 41	0,87	1 5 59	1,35	16 6 43	0,84
10 42	5,70	11 21 6,36		11 32 6,03		12 17 6,35	
Mer 17 20 1,95		Jeu 17 59 1,24	Sam 18 12 1,61			Dim 18 56 1,31	
22 51 5,96		23 31 6,60	23 44 6,27				
2 5 41	1,63	17 6 28 0,85	2 6 32 1,32	17 0 26 6,43			
11 16 5,74		12 7 6,33	12 6 6,04	7 16 1,24			
Jeu 17 55 1,93		Ven 18 44 1,28	Dim 18 45 1,62	Lun 12 50 6,13			
23 26 5,98				19 29 1,60			
3 6 17 1,61		18 0 16 6,53	3 0 18 6,23	18 0 59 6,09			
11 50 5,75		7 11 0,97	7 5 1,38	7 46 1,64			
Ven 18 30 1,54		Sam 12 48 6,20	Lun 22 40 5,99	Mar 13 20 5,84			
		19 26 1,44	19 20 1,71	20 2 1,96			
4 0 1 5,96		19 0 57 6,32	4 0 54 6,10	19 1 30 5,69			
6 52 1,63		7 51 1,24	7 39 1,52	8 17 2,08			
Sam 12 26 5,72		Dim 13 27 5,97	Mar 13 14 5,86	Mer 13 50 5,50			
19 5 1,98		20 6 1,70	19 57 1,88	20 37 2,35			
5 0 39 5,89		20 1 36 6,02	5 1 30 5,88	20 2 4 5,26			
7 27 1,69		8 29 1,61	8 17 1,76	8 52 2,54			
Dim 13 4 5,64		Lun 14 4 5,69	Mer 13 51 5,67	Jeu 14 27 5,36			
19 43 2,07		20 45 2,03	20 40 2,12	21 21 2,74			
6 1 18 5,77		21 2 14 5,65	6 2 11 5,61	21 2 48 4,84			
8 6 1,80		9 6 2,01	9 2 2,08	9 39 2,95			
Lun 13 44 5,53		Mar 14 43 5,40	Jeu 14 35 5,45	Ven 15 22 4,83			
20 25 2,19		21 28 2,37	21 34 2,39	22 27 3,03			
7 1 59 5,61		22 2 56 5,27	7 3 4 5,30	22 4 6 4,52			
8 49 1,95		9 49 2,41	10 1 2,40	11 4 3,23			
Mer 14 26 5,41		Mer 15 28 5,13	Ven 15 37 5,22	Sam 17 0 4,65			
21 14 2,33		22 20 2,66	22 47 2,57				
8 7 45 5,45		23 3 49 4,93	8 4 22 5,05	23 0 9 3,07			
9 39 2,11		10 45 2,73	11 22 2,61	6 12 4,53			
10 16 5,31		Jeu 16 30 4,93	Sam 17 11 5,13	Dim 12 51 3,16			
22 12 2,44		23 30 2,83		18 44 4,82			
9 1 41 5,31		24 5 4 4,72	9 0 18 2,51	24 1 32 2,79			
10 19 2,26		12 2 2,89	10 10 5,08	7 28 4,84			
11 11 5,25		Ven 17 52 4,89	Dim 12 53 2,53	Lun 14 2 2,83			
21 71 2,45			18 45 5,34	19 43 5,16			
10 1 51 5,24		25 0 48 2,79	10 1 40 2,17	25 2 30 2,41			
11 51 2,30		6 34 4,74	7 31 5,39	8 15 5,22			
17 36 5,31		Sam 13 18 2,83	Lun 14 10 2,20	Mar 14 52 2,46			
		19 7 5,04	19 54 5,73	20 26 5,54			
10 36 2,31		26 1 54 2,58	11 2 49 1,72	26 3 12 2,03			
11 11 5,31		7 43 4,96	8 36 5,78	8 53 5,57			
13 11 6 2,20		Dim 14 20 2,63	Mar 15 15 1,81	Mer 15 32 2,11			
14 13 5,53		20 2 5,29	20 52 6,13	21 5 5,88			
11 47 2,02		27 2 49 2,31	12 3 49 1,29	27 3 50 1,71			
11 11 5,54		8 33 5,23	9 32 6,13	9 29 5,86			
14 16 1,98		Lun 15 10 2,33	Mer 15 10 1,46	Jeu 16 8 1,81			
14 16 5,83		20 47 5,56	21 44 6,47	21 40 6,16			
11 1 1,67		28 3 34 2,03	13 4 41 0,96	28 4 26 1,44			
11 11 5,82		9 15 5,49	10 20 6,38	10 3 6,08			
18 17 1,72		Mar 15 52 2,16	Jeu 16 59 1,22	Ven 16 42 1,58			
18 16 6,13		21 26 5,80	22 31 6,68	22 14 6,37			
11 1 1,12		29 4 13 1,79	14 5 26 0,79	29 5 0 1,24			
11 11 6,08		9 52 5,70	11 3 6,49	10 35 6,23			
17 31 1,49		Mer 16 30 1,95	Ven 17 42 1,11	Sam 17 15 1,41			
18 11 6,38		22 3 5,99	23 15 6,74	22 47 6,50			
11 11 1,04		30 4 50 1,59	15 6 7 0,78	30 5 33 1,12			
11 11 1,10		10 27 5,85	15 42 6,48	11 7 6,32			
11 11 6,59		Jeu 17 5 1,99	Sam 18 21 1,14	Dim 17 48 1,33			
		22 37 6,14	23 51 6,66	23 20 6,54			
		31 5 25 1,44		31 6 6 1,11			
		11 0 5,96		11 39 6,34			
		Ven 17 39 1,67		Lun 18 21 1,35			
		23 10 6,24		23 54 6,48			

Marées

Cherbourg

	Heure	Hauteur	Coefficient
lundi 03/08	Pleine mer 00h18	6.23 m	80
	Basse mer 07h05	1.38	80
	Pleine mer 12h40	5.99m	77
	Basse mer 19h20	1.71	77
Mardi 4/08	Pleine mer 00h54	6.10m	74
	Basse mer 07h39	1.52m	74
	Pleine mer 13h14	5.86m	70
	Basse mer 19h57	1.88m	70

